

МАК 140/80

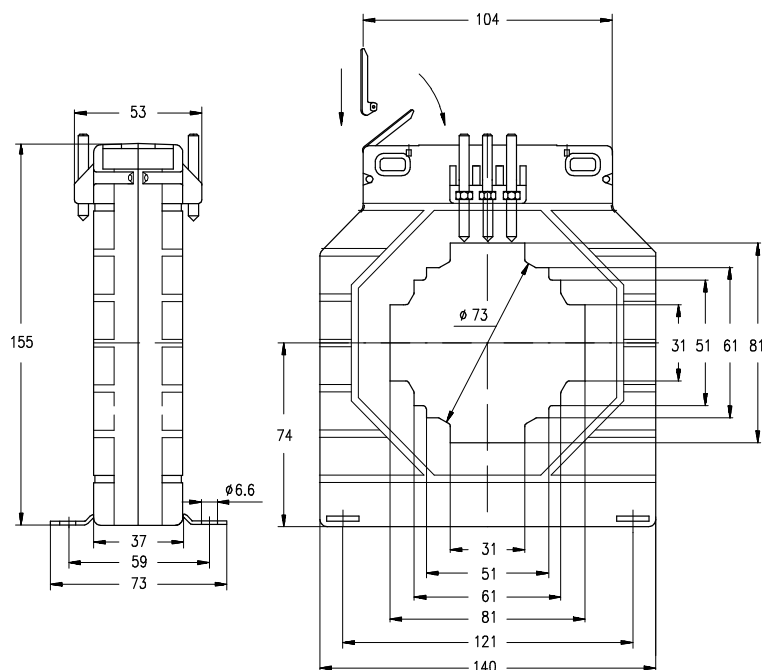
Для токов от 200 А до 2000 А
 Тип: кольцевой / шинный
 Стандарты согл. BS 3938, EN 60044-1 и ГОСТ 7746-2003.

Технические характеристики:

Класс точности:	0,2S ... 3 (см. таблицу).
Номинальная нагрузка:	макс. 60 ВА (см. таблицу).
Номинальное напряжение:	720 В.
Номинальная частота:	50-60 Гц.
Номинальный ток втор. обмотки:	5 А (или 1 А по требованию).
Фактор защиты:	FS 5 FS10
Диапазон рабочих температур:	-20 ... +45°C.
Высоковольтное испытание:	4 кВэфф, 50 Гц, 1 мин.
Класс изоляции:	E (макс. 120°C)
Защита:	IP 00.
Корпус:	негорючий пластик, UL 94 V-0



Габаритный чертеж ТП МАК 140/80



Вес: 1000-1200 г

Технические данные при заказе:

- Трансформатор тока кольцевого типа
- Класс точности: 0,5
- Номинальный ток первичной обмотки: 2000 А
- Номинальный ток вторичной обмотки: 5 А
- Номинальная нагрузка: 30 ВА
- Размеры шины: 2x80x10 мм или Ø 73 мм

ТП МАК 140/80 2000/5 А Cl. 0,5 30VA

Примечание: По требованию возможен заказ типов, отличающихся от указанных в таблице.

На следующей странице представлена таблица типоразмеров трансформаторов тока ТП МАК 140/80



ТРАНСФОРМАТОРЫ ТОКА



Номинальный ток перв. обм. I_n	Класс точн.	Тип: ТП МАК 140/80											
		Макс. размеры отверстия шины: 81x31 мм или \varnothing 73 мм (см. габаритный чертеж)											
		Номинальная нагрузка (ВА)											
		1.5	2.5	3.75	5	7.5	10	12.5	15	20	30	45	60
200 A	0,5		x		x								
	1					x							
	3												
250 A	0,5				x								
	1				x		x			x			
	3												
300 A	0,2	x											
	0,5				x	x				x			
	1				x		x			x			
400 A	0,2S												
	0,5S		x										
	0,2		x										
400 A	0,5				x		x						
	1				x		x		x				
	3							x		x			
500 A	0,2S		x										
	0,5S			x									
	0,2				x					x			
500 A	0,5				x		x			x			
	1				x		x			x		x	
	3											x	
600 A	0,2S			x									
	0,5S			x									
	0,2			x	x	x							
600 A	0,5				x		x			x			
	1				x		x			x			
	3											x	
750 A	0,2S				x								
	0,5S				x								
	0,2				x		x						
750 A	0,5				x		x			x			
	1				x		x			x		x	
	3												x
800 A	0,2S				x								
	0,5S				x								
	0,2				x		x						
800 A	0,5				x		x	x					
	1				x		x						
	3							x		x	x	x	x
1000 A	0,2S				x		x						
	0,5S				x		x						
	0,2				x		x			x			
1000 A	0,5				x		x			x			
	1				x		x			x			
	3											x	x
1200 A	0,2S				x		x						
	0,5S				x		x						
	0,2				x		x						
1200 A	0,5				x		x						
	1				x		x						
	3												x
1250 A	0,2S				x		x						
	0,5S				x		x						
	0,2				x		x						
1250 A	0,5				x		x						
	1				x		x						
	3												x
1500 A	0,2S				x		x						
	0,5S				x		x						
	0,2				x		x						
1500 A	0,5				x		x						
	1				x		x						
	3												x
1600 A	0,2S				x		x						
	0,5S				x		x						
	0,2				x		x						
1600 A	0,5				x		x						
	1				x		x						
	3												x
2000 A	0,2S				x		x						
	0,5S				x		x						
	0,2				x		x						
2000 A	0,5				x		x						
	1				x		x						
	3												x

ТП МАК140/80d

Эти трансформаторы тока можно использовать в двух диапазонах, переключением вторичных обмоток.

Номинальный ток перв. обм. I_n	Класс точн.	Тип: ТП МАК 140/80d			
		Отверстие шины 81x31 мм (см. фиг.)			
		Номинальная нагрузка (ВА)			
		5-2,5	10-5	15-7,5	30-15
600-300A	0,5 1 3	X	X		
800-400A	0,5 1 3	X	X	X	
1000-500A	0,5 1 3		X	X	X
1200-600A	0,5 1 3		X	X	X
1600-800A	0,5 1 3		X	X	X
2000-1000A	0,5 1 3		X	X	X

ТП МАК140/80t

Эти трансформаторы тока можно использовать в трех диапазонах, переключением вторичных обмоток.

Номинальный ток перв. обм. I_n	Класс точн.	Тип: ТП МАК 140/80t		
		Отверстие шины 81x31 мм (см. фиг.)		
		Номинальная нагрузка (ВА)		
		10-5-2,5	20-10-5	30-15-7,5
1200-600-300A	0,5 1 3	X	X	X
1600-800-400A	0,5 1 3	X	X	X
2000-1000-500A	0,5 1 3	X	X	X

Технические данные при заказе:

- Трансформатор тока кольцевого типа
- Класс точности: 0,5
- Номинальный ток первичной обмотки: 1000-500 А
- Номинальный ток вторичной обмотки: 5 А
- Номинальная нагрузка: 10-5 ВА
- Размеры шины: 2x80x10 мм или \varnothing 73 мм

ТП МАК 140/80d	1000-500/5 А	Cl. 0,5	10-5VA
----------------	--------------	---------	--------