

ТП МАК 86/60

Для токов от 100 А до 1600 А
 Тип: кольцевые / шинные
 Стандарты согл. BS 3938, EN 60044-1 и ГОСТ 7746-2003.

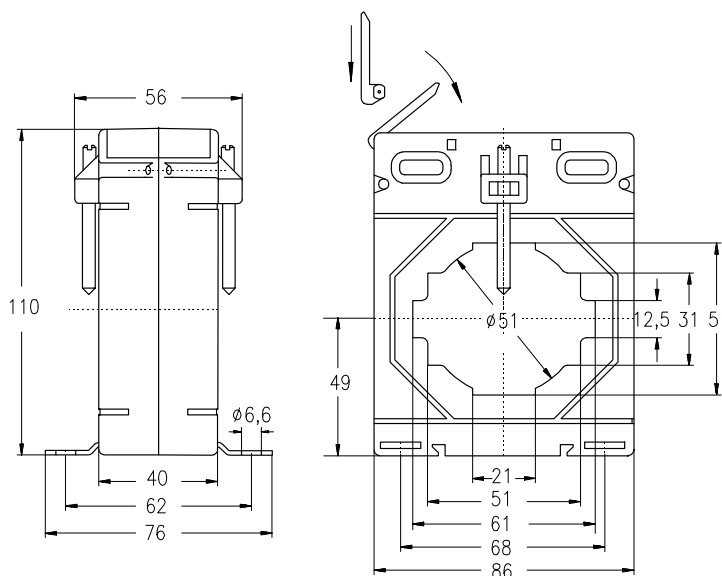
Технические характеристики:

Класс точности:	0,2S ... 3 (см. таблицу).
Номинальная нагрузка:	макс. 20 ВА (см. таблицу).
Номинальное напряжение:	720 В.
Номинальная частота:	50-60 Гц.
Номинальный ток втор. обмотки:	5 А (или 1 А по требованию).
Фактор защиты:	FS 5 FS10
Диапазон рабочих температур:	-20 ... +45°C.
Высоковольтное испытание:	4 кВ _{эфф} , 50 Гц, 1 мин.
Класс изоляции:	E (макс. 120°C)
Защита:	IP 00.
Корпус:	негорючий пластик, UL 94 V-0



Габаритный чертеж ТП МАК 86/60

Размеры в мм



Вес: 460-560 г

Технические данные при заказе:

- Трансформатор тока кольцевого типа
- Класс точности: 0,5
- Номинальный ток первичной обмотки: 1000 А
- Номинальный ток вторичной обмотки: 5 А
- Номинальная нагрузка: 20 ВА
- Размеры шины: 60x12,5 мм или Ø 50 мм

ТП МАК 86/60	1000/5 А	Cl. 0,5	20VA
--------------	----------	---------	------

Примечание: По требованию возможен заказ типов, отличающихся от указанных в таблице.
 По требованию возможен заказ зажима для направляющей DIN EN 50 022.

Кат. № 12-3044-94

На следующей странице представлена таблица типоразмеров трансформаторов тока ТП МАК 86/60



ТРАНСФОРМАТОРЫ ТОКА



Номинальный ток первичной обмотки I_n	Класс точн.	Тип: ТП МАК 86/60								
		Размеры отверстия шины: 61x12,5 мм (см. габаритный чертеж)								
		Номинальная нагрузка (ВА)								
		1.5	2.5	3.75	5	7.5	10	12.5	15	20
100 A	0.5									
	1/3	x								
125 A	0.5									
	1/3		x							
150 A	0.5									
	1/3		x							
200 A	0.5									
	1/3	x								
250 A	0.5									
	1/3		x							
300 A	0.2S	x	x							
	0.5S	x	x							
	0.2	x								
	0.5									
	1/3									
400 A	0.2S	x								
	0.5S		x							
	0.2		x							
	0.5									
	1/3									
500 A	0.2S		x							
	0.5S									
	0.2									
	0.5									
	1/3									
600 A	0.2S									
	0.5S		x							
	0.2									
	0.5									
	1/3									
750 A	0.2S									
	0.5S									
	0.2									
	0.5									
	1									
800 A	0.2S									
	0.5S									
	0.2									
	0.5									
	1									
1000 A	0.2S									
	0.5S									
	0.2									
	0.5									
	1									
1200 A	0.2S									
	0.5S									
	0.2									
	0.5									
	1									
1250 A	0.2S									
	0.5S									
	0.2									
	0.5									
	1									
1500 A	0.2S									
	0.5S									
	0.2									
	0.5									
	1									
1600 A	0.2S									
	0.5S									
	0.2									
	0.5									
	1									

ТП МАК 86/60d

Эти трансформаторы тока можно использовать в двух диапазонах, переключением вторичных обмоток.

Номинальный ток первичной обмотки I_n	Класс точн.	Тип: ТП МАК 86/60d		
		Отверстие шины 61x12,5 мм (см. фиг.)		
		Номинальная нагрузка (ВА)		
		5-2,5	10-5	15-7,5
300-150A	0,5 1 3	x		
400-200A	0,5 1 3	x	x	
500-250A	0,5 1 3	x	x	
600-300A	0,5 1 3	x	x	x
800-400A	0,5 1 3		x	x
1000-500A	0,5 1 3		x	x
1200-600A	0,5 1 3		x	x

ТП МАК 86/60t

Эти трансформаторы тока можно использовать в трех диапазонах, переключением вторичных обмоток.

Номинальный ток первичной обмотки I_n	Класс точн.	Тип: ТП МАК 86/60t	
		Отверстие шины 61x12,5 мм (см. фиг.)	
		Номинальная нагрузка (ВА)	
		10-5-2,5	20-10-5
800-400-200A	0,5 1 3	x	x
1000-500-250A	0,5 1 3	x	x
1200-600-300A	0,5 1 3	x	x

Технические данные при заказе:

- Трансформатор тока кольцевого типа.
- Класс точности: 0,5
- Номинальный ток первичной обмотки: 1200-600-300 A
- Номинальный ток вторичной обмотки: 5A
- Номинальная нагрузка: 10-5-2,5 ВА
- Размеры шины: 60x12,5 мм

ТП МАК 86/60t 1200-600-300/5 A Cl. 0,5 10-5-2,5VA
