



СТС 104/60H-sw

Комбинация трансформатора тока и электронного преобразователя.
 Два компонента смонтированы в одном корпусе.
 Изменение диапазона измерения производится **DIP-переключателем**
 В трансформаторе тока имеется гальваническая развязка между
 электропитанием, входом и выходом.

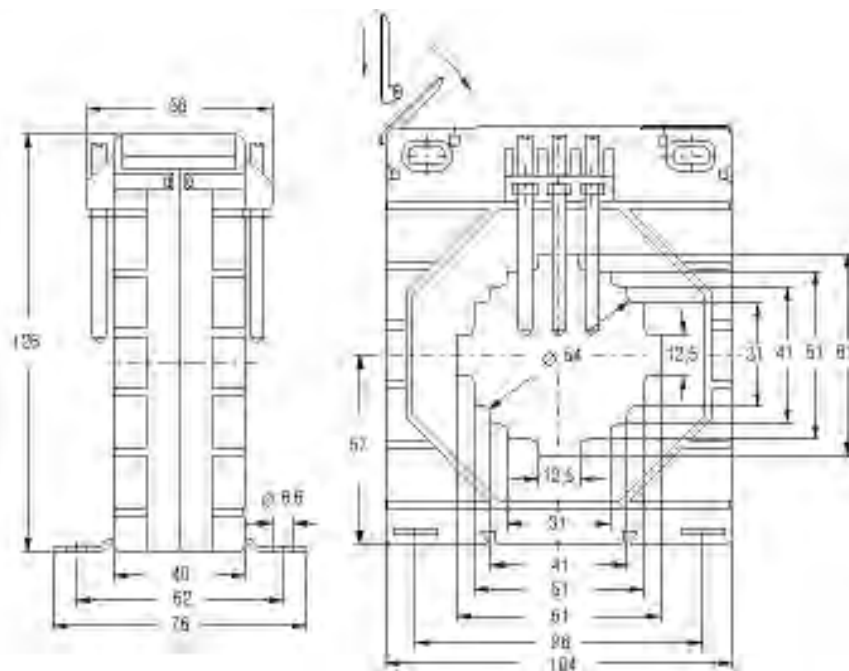
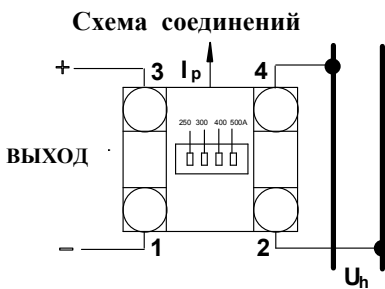
Технические характеристики:

Класс точности:	0.5		
Номинальное напряжение:	720 В		
Выход (постоянное напряжение):	20 мА	4...20 мА	10 В
Номинальная нагрузка:	$R_L = 0...200 \text{ Ом}$		$R_L > 2 \text{ к}$
Напряжение электросети:	230 В \pm 10%		
Номинальная частота:	50 - 60 Гц		
Рабочий диапазон температур:	0 ... +45°C.		
Высоковольтное испытание:	4 кВэфф, 50 Гц, 1 мин.		
Класс изоляции:	E (макс. 120°C)		
Защита:	IP 00.		
Корпус:	огнестойкий пластик, UL 94 V-0.		



СТС 104/60H-sw	
ДИАПАЗОН ТОКА	ВЫХОД
100А - 150А - 200А - 250А	4...20 мА
	0...20 мА
	0...10 В
250А - 300А - 400А - 500А	4...20 мА
	0...20 мА
	0...10В
500А - 600А - 800А -1000А	4...20 мА
	0...20 мА
	0...10 В

Габаритный чертеж
Размеры в мм



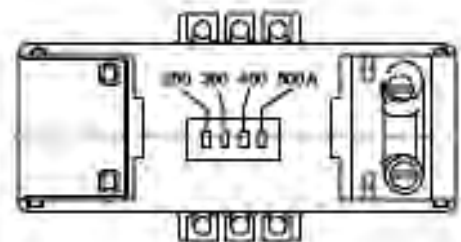
Технические данные при заказе:

Трансформатор переменного тока с преобразователем
 и DIP-переключателем
 Входной ток: 250 - 300 - 400 - 500 А
 Выходной ток: 4...20 мА
 Класс точности: 0.5

СТС 104/60H-sw 250 - 300 - 400 - 500 А 4...20 мА Cl. 0.5

Примечание:

По требованию возможен заказ типов, отличающихся от указанных в таблице.
 По требованию возможен заказ зажима для направляющей DIN EN 50 022.
 Кат. № 12-3044-94.



Вес: 600-720 г