



ТРАНСФОРМАТОРЫ ТОКА С ПРЕОБРАЗОВАТЕЛЕМ



СТС 104/60Н

Два в одном: Комбинация трансформатора тока и электронного преобразователя.
 Два компонента смонтированы в одном корпусе.
 В трансформаторе тока имеется гальваническая развязка между схемой трансформатора, электронной схемой и электросетью

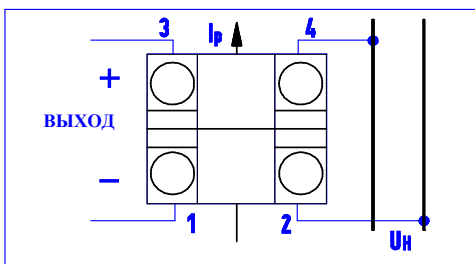
Технические характеристики:

Класс точности:	0.5		
Входной ток:	100...1000 А, переменный		
Номинальное напряжение:	720 В		
Выход (постоянное напряжение):	20 мА	4...20 мА	10 В
Номинальная нагрузка:	$R_L=0...200 \text{ Ом}$		$R_L > 2 \text{ к}$
Напряжение электросети:	230 В \pm 10%		
Номинальная частота:	50-60 Гц		
Рабочий диапазон температур:	0 ... +45°C.		
Высоковольтное испытание:	4 кВ _{эфф.} 50 Гц, 1 мин.		
Класс изоляции:	E (макс. 120°C)		
Защита:	IP 00.		
Корпус:	огнестойкий пластик, UL 94 V-0.		

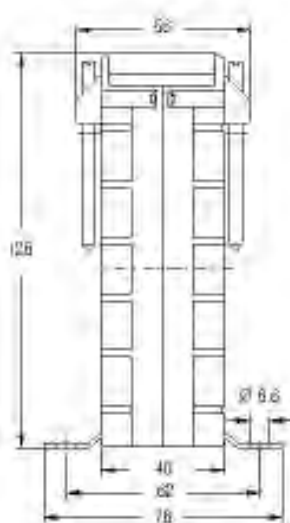


СТС 104/60Н					
ВХОД	ВЫХОД	ВХОД	ВЫХОД	ВХОД	ВЫХОД
100 А	4 ... 20 мА	250 А	4 ... 20 мА	600 А	4 ... 20 мА
	0 ... 20 мА		0 ... 20 мА		0 ... 20 мА
	0 ... 10 В		0 ... 10 В		0 ... 10 В
125 А	4 ... 20 мА	300 А	4 ... 20 мА	750 А	4 ... 20 мА
	0 ... 20 мА		0 ... 20 мА		0 ... 20 мА
	0 ... 10 В		0 ... 10 В		0 ... 10 В
150 А	4 ... 20 мА	400 А	4 ... 20 мА	800 А	4 ... 20 мА
	0 ... 20 мА		0 ... 20 мА		0 ... 20 мА
	0 ... 10 В		0 ... 10 В		0 ... 10 В
200 А	4 ... 20 мА	500 А	4 ... 20 мА	1000 А	4 ... 20 мА
	0 ... 20 мА		0 ... 20 мА		0 ... 20 мА
	0 ... 10 В		0 ... 10 В		0 ... 10 В

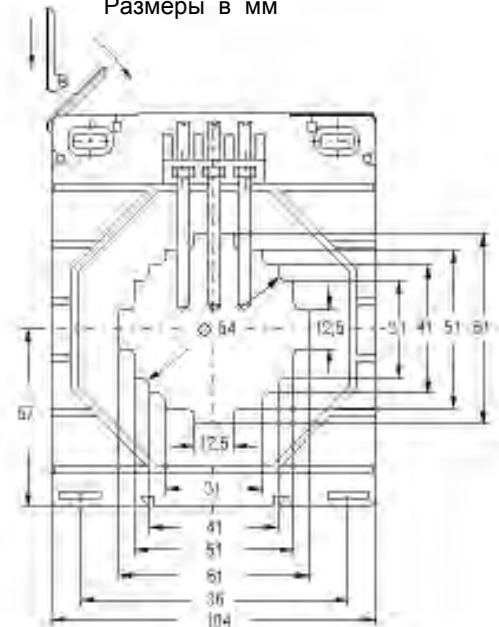
Схема соединений



Габаритный чертеж



Размеры в мм



Технические данные при заказе:

Трансформатор переменного тока с преобразователем
 Входной ток: 1000 А
 Выходной ток: 4...20 мА
 Класс точности : 0.5

СТС 104/60Н 1000А 4...20 мА Cl. 0.5

Примечание:

-По требованию возможен заказ типов, отличающихся от указанных в таблице. Вес: 600-710 г
 -По требованию возможен заказ зажима для направляющей DIN EN 50 022.
 Кат. № 12-3044-94.