



СТС 140/80H-sw

Комбинация трансформатора тока и электронного преобразователя.

Два компонента смонтированы в одном корпусе.

Изменение диапазона измерения производится **DIP-переключателем**

В трансформаторе тока имеется гальваническая развязка между электропитанием, входом и выходом.

Технические характеристики:

Класс точности:	0.5		
Номинальное напряжение:	720 В		
Выход (постоянное напряжение):	20 мА	4...20 мА	10 В
Номинальная нагрузка:	$R_L = 0...200 \text{ Ом}$		$R_L > 2 \text{ к}$
Напряжение электросети:	230 В ± 10%		
Номинальная частота:	50-60 Гц		
Рабочий диапазон температур:	0 ... +45°C.		
Высоковольтное испытание:	4 кВ _{эфф} , 50 Гц, 1 мин.		
Класс изоляции:	E (макс. 120°C)		
Защита:	IP 00.		
Корпус:	огнестойкий пластик, UL 94 V-0.		



СТС 140/80H-sw	
ДИАПАЗОН ТОКА	ВЫХОД
250A - 300A - 400A - 500A	4...20 мА
	0...20 мА
	0...10 В
600A - 700A - 800A - 1000A	4...20 мА
	0...20 мА
	0...10 В
1250A - 1500A - 1600A -2000A	4...20 мА
	0...20 мА
	0...10 В

Габаритный чертёж
Размеры в мм

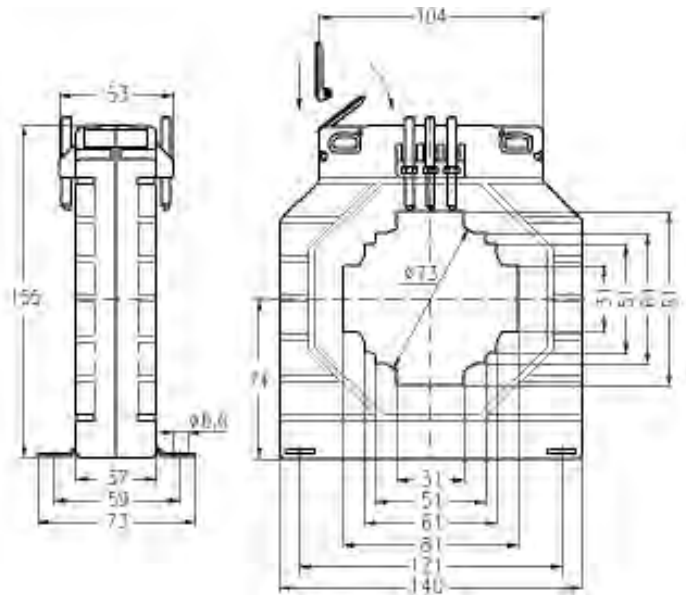
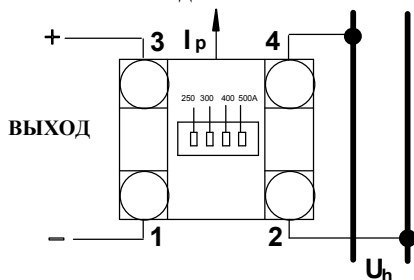


Схема соединений



Технические данные при заказе:

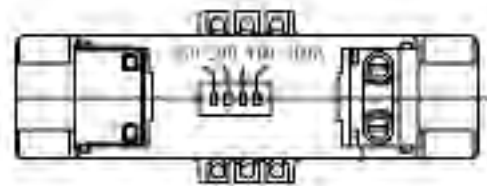
Трансформатор переменного тока с преобразователем и DIP-переключателем

Входной ток: 250 - 300 - 400 - 500 А

Выходной ток: 4...20 мА

Класс точности: 0.5

СТС 140/80H-sw 250 - 300 - 400 - 500 А 4...20 мА Cl. 0.5



Примечание:

По требованию возможен заказ типов, отличающихся от указанных в таблице.

Вес: 950-1150 г