



SCTC 104/50H

Комбинированный трансформатор тока с разъемным сердечником и электронным преобразователем. Две составные части смонтированы в одном корпусе.

В трансформаторе тока имеется гальваническая развязка между цепями питания, входа и выхода.

Технические характеристики:

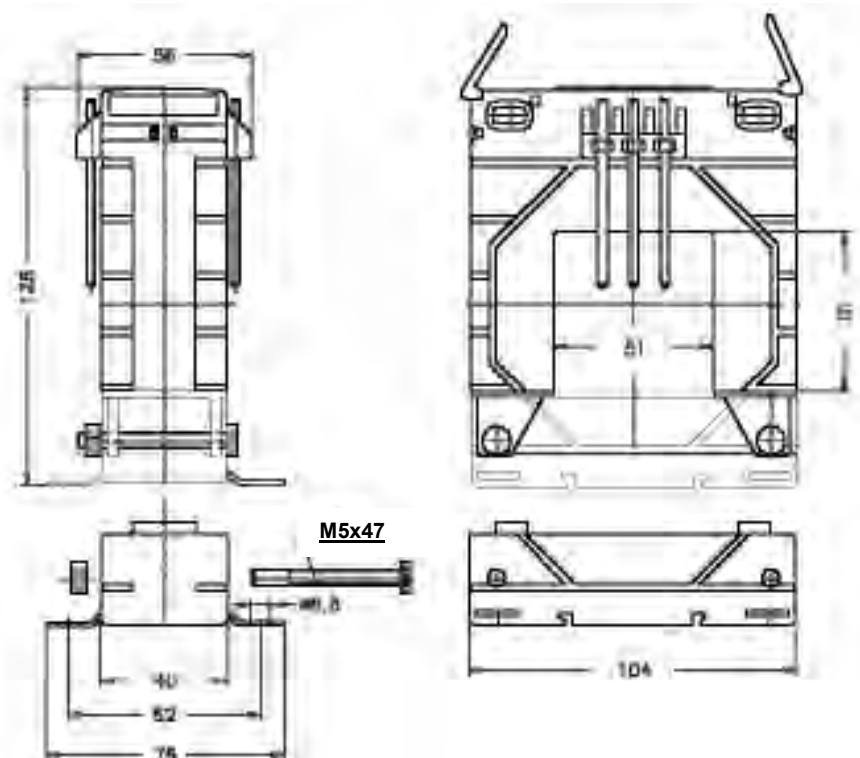
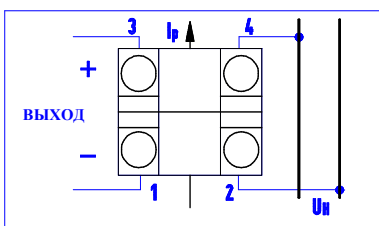
Класс точности:	0.5						
Входной ток:	100...1000 А, переменный						
Номинальное напряжение:	720 В.						
Выход (постоянный ток)	<table border="1"> <tr> <td>20 мА,</td> <td>4...20 мА</td> <td>10 В</td> </tr> <tr> <td colspan="2">$R_L = 0...200 \text{ Ом}$</td> <td>$R_L > 2 \text{ к}$</td> </tr> </table>	20 мА,	4...20 мА	10 В	$R_L = 0...200 \text{ Ом}$		$R_L > 2 \text{ к}$
20 мА,	4...20 мА	10 В					
$R_L = 0...200 \text{ Ом}$		$R_L > 2 \text{ к}$					
Номинальная нагрузка:							
Напряжение сети:	230 В ± 10 %						
Номинальная частота:	50-60 Гц.						
Рабочий диапазон температур:	0 ... +45°C.						
Высоковольтное испытание:	4 кВ _{эфф} , 50 Гц, 1 мин.						
Класс изоляции:	E (макс. 120°C)						
Защита:	IP 00.						
Корпус:	негорючий пластик, UL 94 V-0						



SCTC 104/50H					
ВХОД	ВЫХОД	ВХОД	ВЫХОД	ВХОД	ВЫХОД
100 А	4 ... 20 мА	250 А	4 ... 20 мА	600 А	4 ... 20 мА
	0 ... 20 мА		0 ... 20 мА		0 ... 20 мА
	0 ... 10 В		0 ... 10 В		0 ... 10 В
125 А	4 ... 20 мА	300 А	4 ... 20 мА	750 А	4 ... 20 мА
	0 ... 20 мА		0 ... 20 мА		0 ... 20 мА
	0 ... 10 В		0 ... 10 В		0 ... 10 В
150 А	4 ... 20 мА	400 А	4 ... 20 мА	800 А	4 ... 20 мА
	0 ... 20 мА		0 ... 20 мА		0 ... 20 мА
	0 ... 10 В		0 ... 10 В		0 ... 10 В
200 А	4 ... 20 мА	500 А	4 ... 20 мА	1000 А	4 ... 20 мА
	0 ... 20 мА		0 ... 20 мА		0 ... 20 мА
	0 ... 10 В		0 ... 10 В		0 ... 10 В

Габаритный чертёж
Размеры в мм

Схема соединений



Технические данные при заказе:

Трансформатор переменного тока с разъемным сердечником и с преобразователем

Входной ток: 300 А

Выходной ток: 4...20 мА

Класс точности: 0.5

SCTC 104/50H 300 А 4...20 мА Cl. 0.5

Примечание:

По требованию возможен заказ типов, отличающихся от указанных в таблице.

По требованию возможен заказ зажима для направляющей DIN EN 50 022.

Кат. № 12-3044-94

Вес: 750 – 880 г