



## SCT 74/30

Для токов от 100 А до 400 А

Тип: с разъемным сердечником

Стандарты согл. BS 3938, EN 60044-1 и ГОСТ 7746-2003.

### Технические характеристики:

<b>Класс точности:</b>	1 ... 3 (см. таблицу).
<b>Номинальная нагрузка:</b>	макс. 5 ВА (см. таблицу).
<b>Номинальное напряжение:</b>	720 В.
<b>Номинальная частота:</b>	50-60 Гц.
<b>Номинальный ток втор. обмотки:</b>	5 А (или 1 А по требованию).
<b>Фактор защиты:</b>	<b>FS 5</b>
<b>Диапазон рабочих температур:</b>	-20 ... +45°C.
<b>Высоковольтное испытание:</b>	4 кВ <sub>эфф</sub> , 50 Гц, 1 мин.
<b>Класс изоляции:</b>	E (макс. 120°C)
<b>Защита:</b>	IP 00.
<b>Корпус:</b>	негорючий пластик, UL 94 V-0



Номинальный ток перв. обм. I <sub>n</sub>	Класс точн.	Тип: SCT 74/30			
		Отверстие шины 31x26 мм (см. фиг.)			
		Номинальная нагрузка (ВА)			
		1,5	2,5	3,75	5
100 А	1				
	3	x			
125 А	1				
	3	x			
150 А	1				
	3		x		
200 А	1	x			
	3			x	
250 А	1	x			
	3			x	
300 А	1		x		
	3				x
400 А	1			x	
	3				x

### Технические данные при заказе:

- Трансформатор тока с разъемным сердечником
- Класс точности: 1
- Номинальный ток первичной обмотки: 200 А
- Номинальный ток вторичной обмотки: 1 А
- Номинальная нагрузка: 1,5 ВА
- Размеры шины: 31x26 мм.

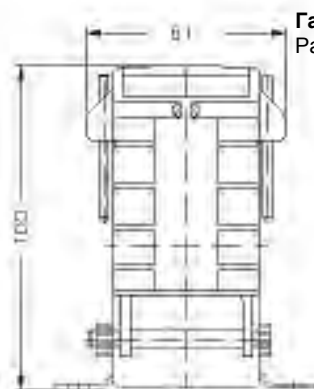
**SCT 74/30 200/1 А Cl. 1 1,5VA**

### Примечание:

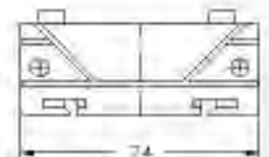
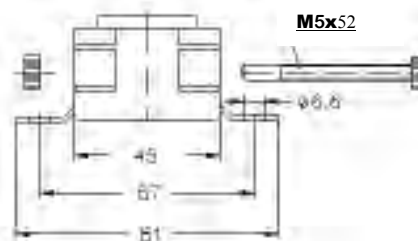
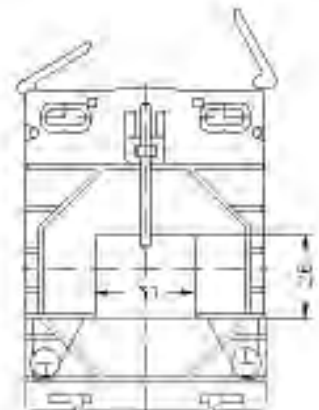
По требованию возможен заказ типов, отличающихся от указанных в таблице.

По требованию возможен заказ зажима для направляющей DIN EN 50 022.

Кат. № 12-3044-94.



Габаритный чертёж  
Размеры в мм



Вес: 550-650 г